

10. Wirtschaftspädagogik-Kongress | 15. April 2016 | Linz

Fördernde und hemmende Faktoren bei der Entwicklung von Erklärungsfähigkeit aus Studierendensicht

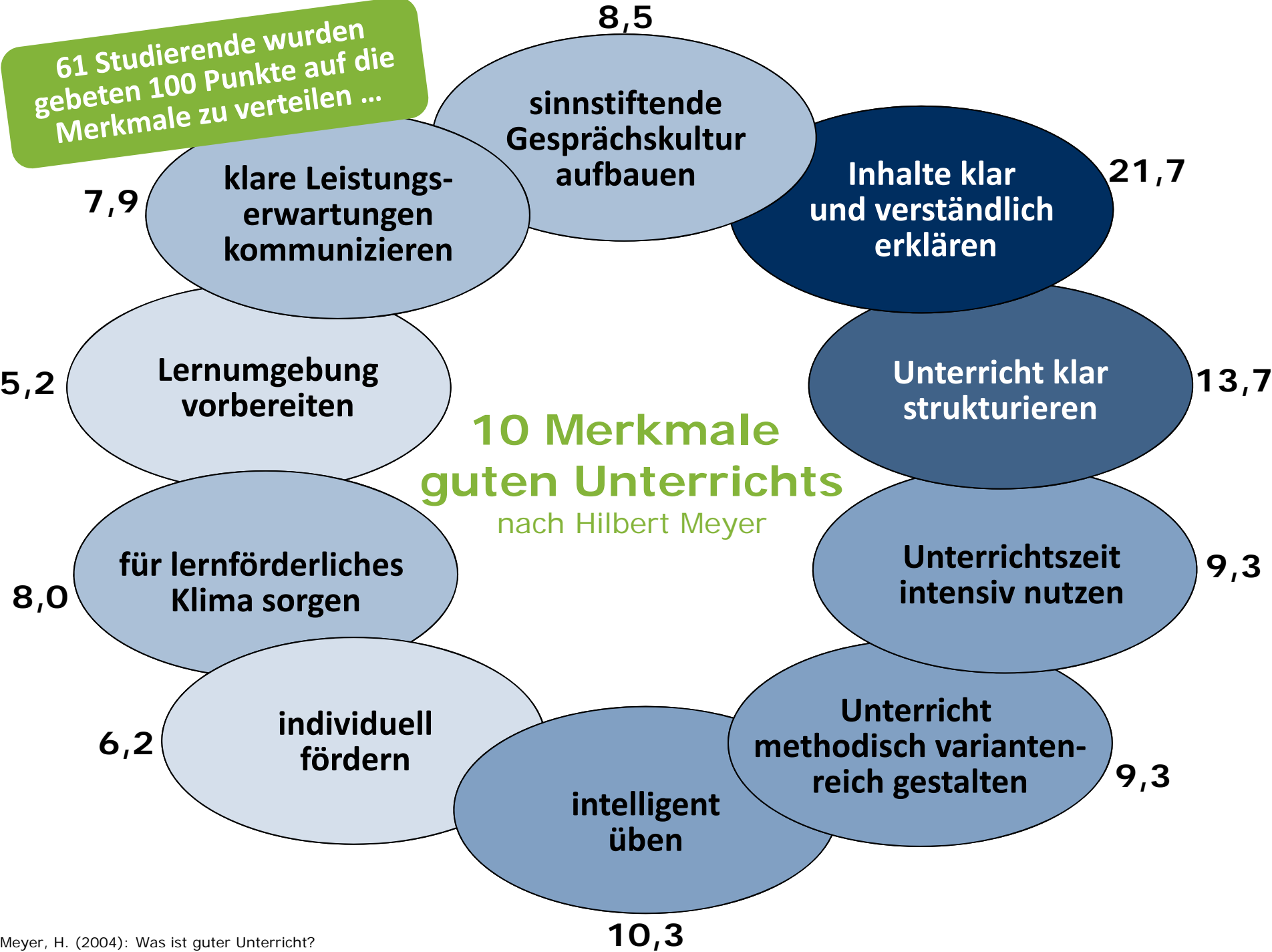
Eine Untersuchung im Masterstudium Wipäd an der WU Wien

Christiane Schopf & Andrea Zwischenbrugger

Welches Merkmal ist aus Ihrer Sicht das wichtigste?



61 Studierende wurden gebeten 100 Punkte auf die Merkmale zu verteilen ...



10 Merkmale guten Unterrichts
nach Hilbert Meyer

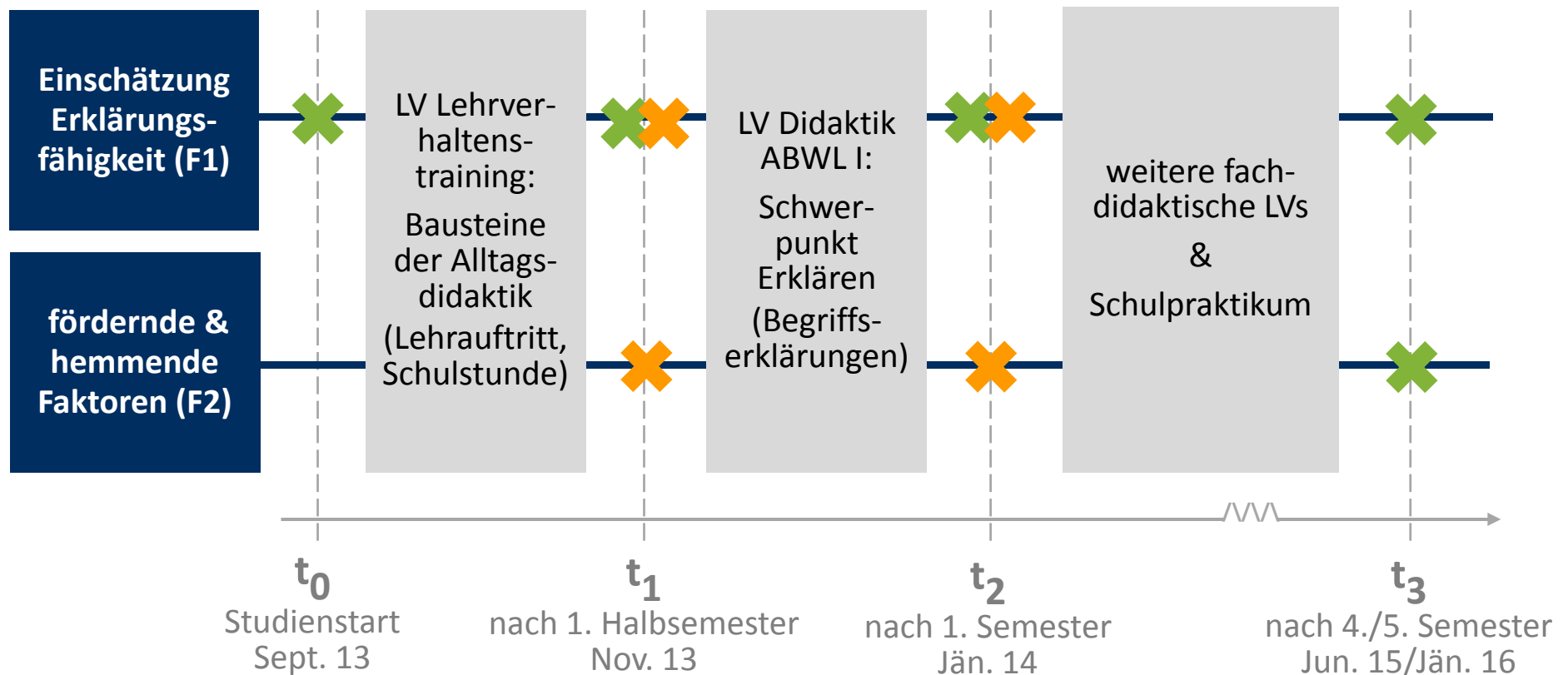
Forschungsfragen

(F1) Wie entwickelt sich die (selbsteingeschätzte) Erklärungsfähigkeit der Studierenden im Laufe des Studiums?

(F2) Welche Faktoren erleben die Studierenden als fördernd (bzw. hemmend) für die Entwicklung ihrer Erklärungsfähigkeit?

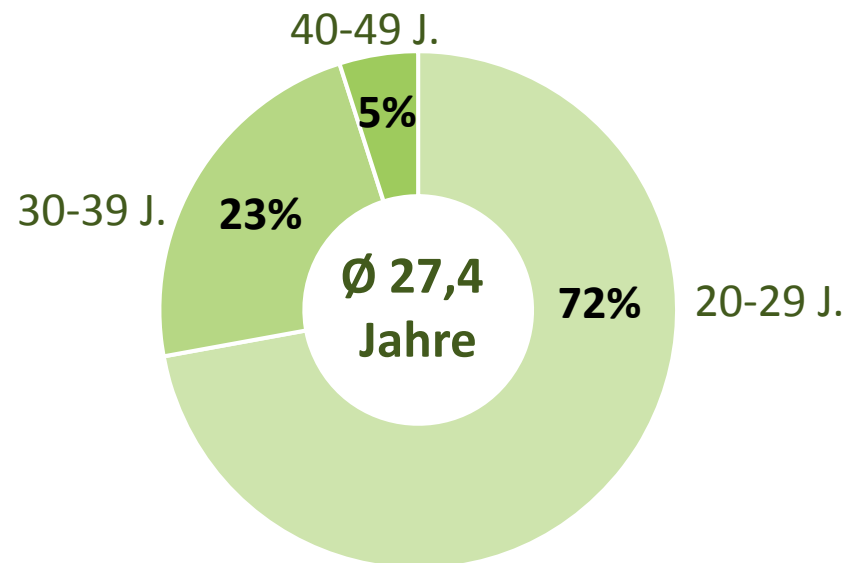
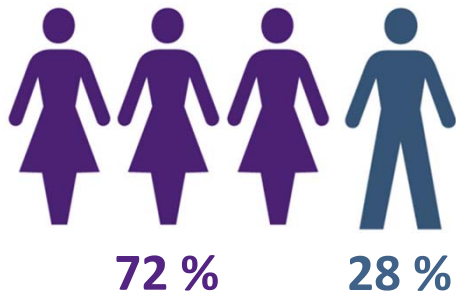
Forschungsdesign

✗ qualitative Erhebung ✗ quantitative Erhebung



Beschreibung der Stichprobe

Bereinigte Stichprobengröße = 61 Studierende



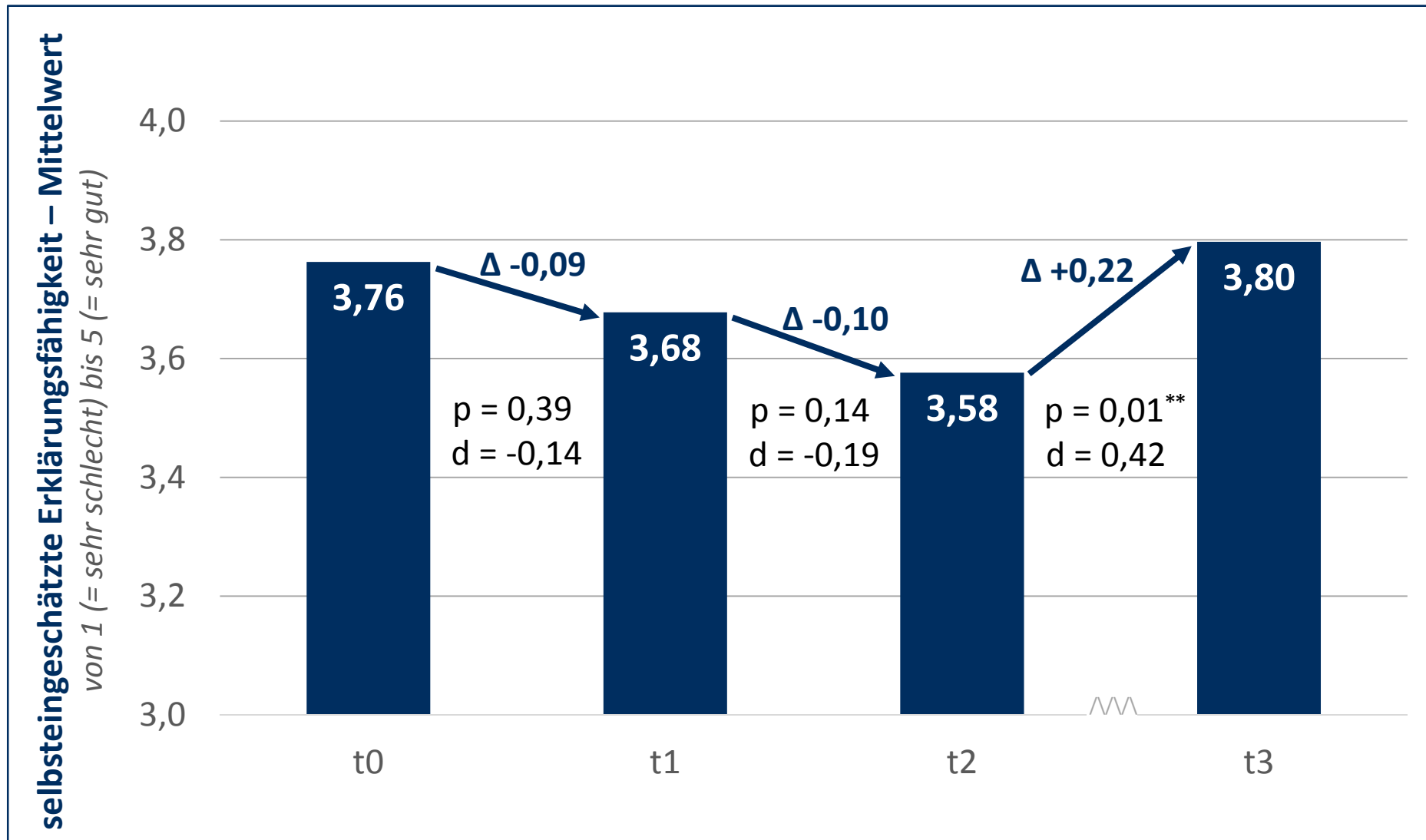
69 %
Vollzeit

31 %
Berufsbegleitend

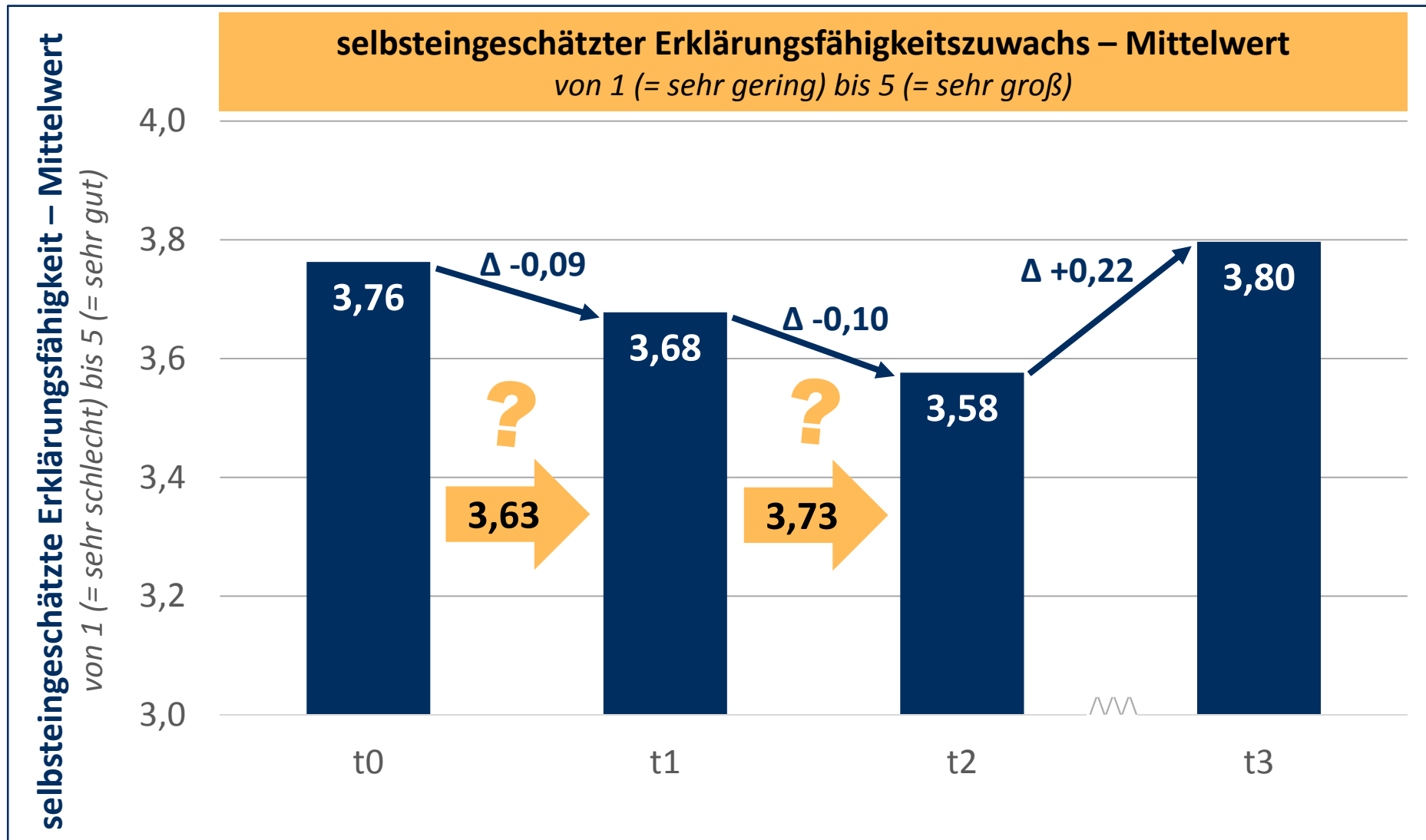
Forschungsfrage 1

Wie entwickelt sich die (selbsteingeschätzte) Erklärungsfähigkeit der Studierenden im Laufe des Studiums?

Selbsteinschätzung der Erklärungsfähigkeit im Zeitverlauf



Selbsteinschätzung der Erklärungsfähigkeit im Zeitverlauf



Interpretation aus qualitativen Ergebnissen

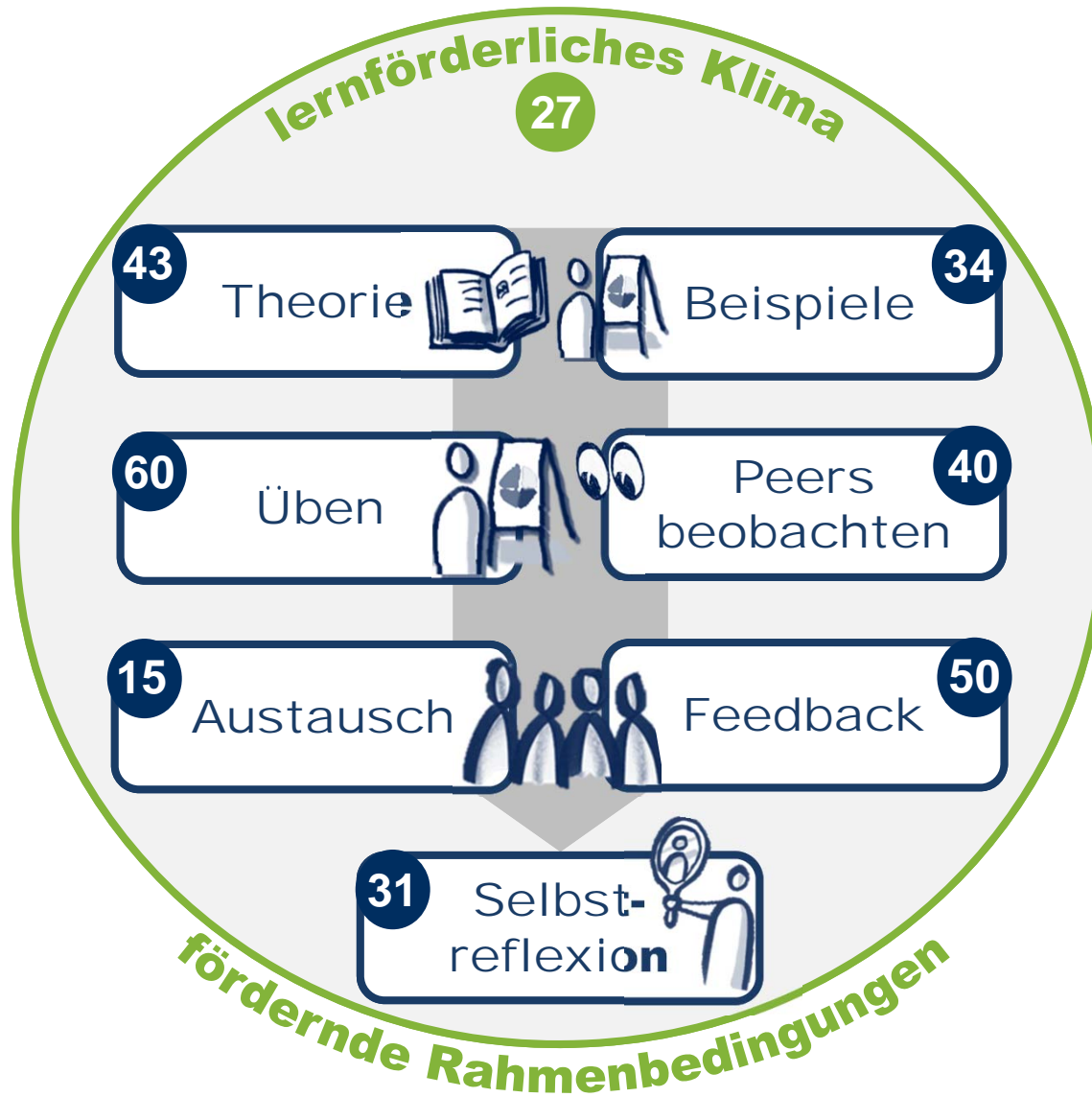
„Natürlich ist die Entwicklung der eigenen Erklärungskompetenz für einen selbst nur schwer zu messen.“ #47

„Ich schätze mich deshalb als mittelmäßig ein, weil ich während der Lehrveranstaltung erkannt habe, dass ich in diesem Bereich noch ein großes Potential nach oben habe. (...) Meinen Kompetenzzuwachs sehe ich als groß an.“ #106

Forschungsfrage 2

Welche Faktoren erleben die Studierenden als fördernd (bzw. hemmend) für die Entwicklung ihrer Erklärungsfähigkeit?

Fördernde Faktoren beim Erklärungsfähigkeitserwerb (t_{1+2})





Theoretischer Input (43)

Varianten

- Fachliteratur (4)
- Ausführungen der LV-LeiterInnen (43)
 - Aufbau und Gestaltung einer guten Erklärung
 - fächer-/themenspezifische Hinweise
 - Dos & Don'ts

„begleitende Literatur, wo jeder Student der es benötigt, noch einmal nachlesen kann.“ #47

„Darüber hinaus waren die Erläuterungen vom Vortragenden zu den Elementen, welche eine gute Erklärung beinhalten sollte, eine sehr große Hilfe.“ #58



Good Practice Beispiele (34)

Varianten

- Ausführungen der LV-LeiterInnen (20)
 - Beispiele aus der eigenen Lehre
- Beobachten von ExpertInnen (LV-LeiterInnen, LehrerInnen) (23)

„Praxisbeispiele (...), wo ich gesehen habe, wie die theoretischen Überlegungen dann auch tatsächlich angewendet werden können.“ #14

„Durch das Vorzeigen des Experten lernte ich am meisten.“ #83



Üben (60)

Varianten

- Begriffserklärungen
- Lehrauftritte vor Peers
- Schulstunde



Gestaltungshinweise

- in Einzel-, Partner-, Gruppenarbeit und gemeinsam im Plenum
- fächer-/themenspezifische Erklärungen
- mehrere Erklärungsansätze zum selben Thema

„Üben, üben, üben ...“ #138

„Besonders förderlich war in meinen Augen die Abhaltung einer Schulstunde sowie der Lehrauftritt vor der Gruppe im Seminarraum. Dies gab Möglichkeiten reale Situationen zu üben.“ #59

„Ich persönlich finde es wichtig selbst ausprobieren zu dürfen. Ich lerne wirklich viel aus meinen Fehlern.“ #27



Beobachten von Peers (40)

+ Nutzen

- unterschiedliche Erklärungsansätze sehen
- positive und negative Beispiele sammeln
- mit eigenen Erklärungen vergleichen
- Erklärungen aus der Schülerperspektive betrachten

„Durch bewusstes Beobachten konnte ich schon viel mitnehmen.“ #84

„Insgesamt konnte man aber sowohl aus den Erfolgen als auch den Fehlern der Kollegen einiges lernen.“ #124



Austausch (15)

Varianten

- bei Ausarbeitungen in Partner- bzw. Gruppenarbeit
- bei Diskussionen bzw. Feedbackrunden im Plenum



Gestaltungshinweise

- freie Partnerwahl



Nutzen

- andere Herangehensweisen kennenlernen
- verschiedene Zugänge diskutieren

„Mir hat die Partnerarbeit (...) sehr geholfen (...), um verschiedene Ansätze zu diskutieren und zu hinterfragen.“ #80

„konnte ich besonders viel von meiner Studienkollegin lernen (...). Schon bei der gemeinsamen Erstellung des Unterrichtskonzepts lernte ich ihre (...) Gedankengänge und Erklärungsmöglichkeiten kennen.“ #23



Feedback (50)

Varianten

- für eigene Erklärungen
- für Erklärungen der Peers
- von LV-LeiterInnen
- von Peers
- von SchülerInnen



Gestaltungshinweise

- unmittelbar & ausführlich
- klar & konkret
- negative & positive Aspekte
- konstruktiv & wertschätzend

„Das Feedback sehe ich hier als wichtigstes Instrument.“ #83

„Ich denke, dass am Beginn des Lernprozesses das Feedback einer erfahrenen Person sehr wichtig ist.“ #115

„So war es besonders interessant von Kollegen zu hören, welche Punkte ihnen gefallen und welche ihnen nicht gefallen haben.“ #14



Feedback (50)

+ Nutzen

- andere Blickwinkel
- Wirkung der Erklärung erfahren
- blinde Flecken erkennen
- positive & negative Aspekte der Erklärung erkennen
- persönliche Stärken & Schwächen erkennen



**Feedback
geben**

„Nur aus Fehlern kann man lernen und sich weiterentwickeln.“ #110

„Umgekehrt ist es auch für den Feedbackgebenden eine deutlich andere Rolle (...). Man achtet dabei auf völlig andere Dinge (...) als wenn man diese nur als passiver Zuschauer beobachten würde.“ #14



Selbstreflexion mit Videoeinsatz (31)

+ Nutzen

- andere Blickwinkel
- Wirkung der Erklärung erfahren
- blinde Flecken erkennen
- positive & negative Aspekte der Erklärung erkennen
- persönliche Stärken & Schwächen erkennen

„Wenn man dann noch einmal die Möglichkeit hat, sich selbst auf Video zu sehen, hilft das für die Reflexion der Leistung ungemein.“ #146

„Besonders die Videos haben mir geholfen, mich einmal aus einer anderen Perspektive zu betrachten und meine Wirkung auf andere ein wenig selbst zu spüren.“ #106

Lernförderliches Klima

Beschreibung

- „geschützter“ Rahmen zum Ausprobieren
- engagierte und unterstützende LV-LeiterInnen
- motivierende Stimmung
- wertschätzender Umgang



Gestaltungshinweise

- kein Notendruck
- Freiwilligkeit

„Ich finde es sehr wichtig, in einem ‚geschützten‘ Rahmen auch Konzepte ausprobieren zu können ohne dafür eine strenge Beurteilung zu erhalten.“ #14

„Die LehrveranstaltungsleiterInnen haben mir das Gefühl gegeben uns voranbringen zu wollen (...).“ #106

„Besonders gefördert hat meinen Lernprozess vor allem die motivierende Grundstimmung im Kurs.“ #125

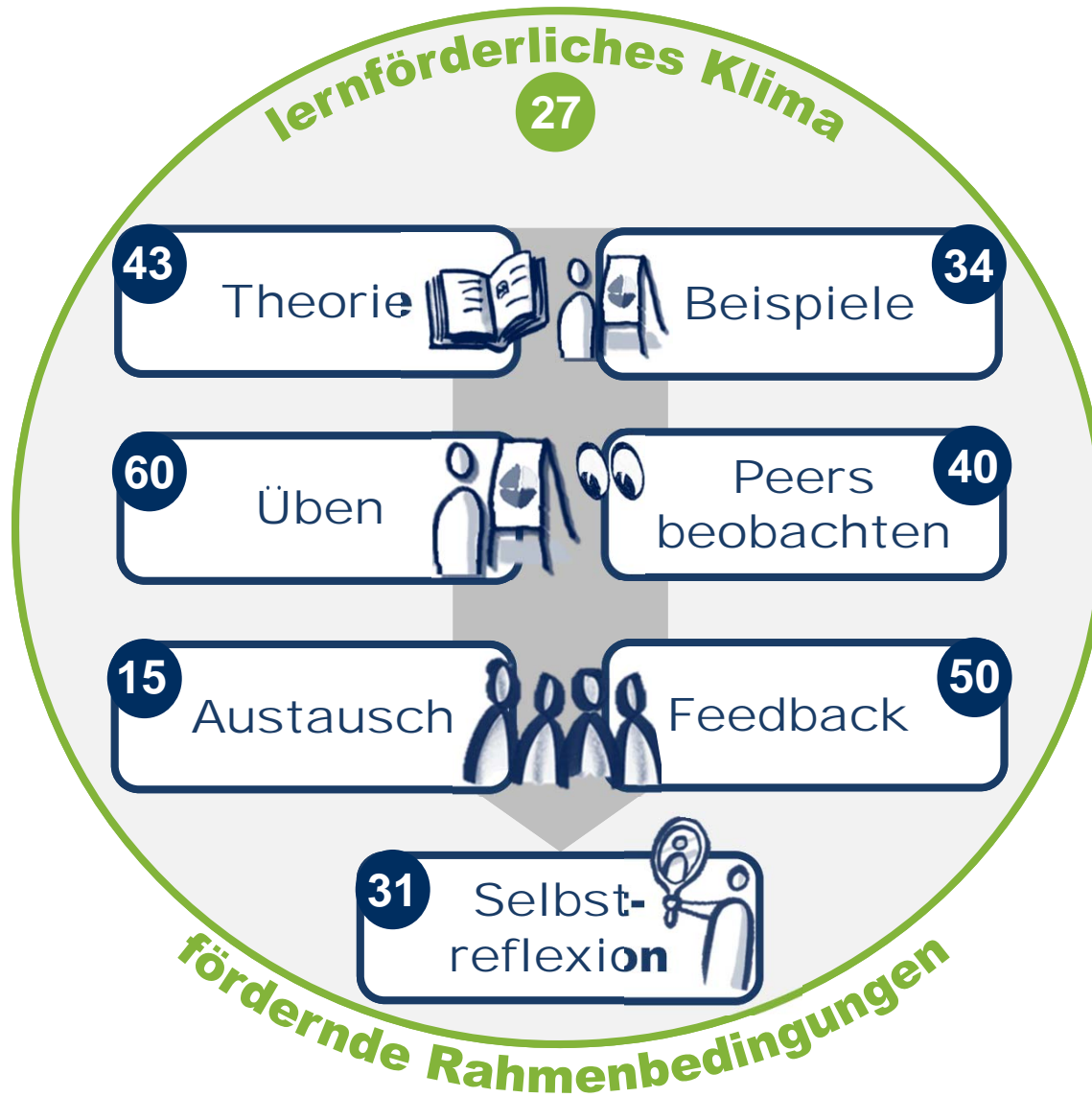
Fördernde Rahmenbedingungen

Beschreibung

- kleine Gruppengröße
- mehrere LV-LeiterInnen
- ausreichend Zeit zur Vorbereitung
- ausreichend Zeit in der LV
- auch echte Schulsituation

„Durch die recht kleine Anzahl an StudentInnen kam jeder ausreichend zum Üben und zu Wort und so herrschte durchgehend ein sehr produktives Arbeits- und Lernklima.“ #107

Fördernde Faktoren beim Erklärungsfähigkeitserwerb (t_{1+2})



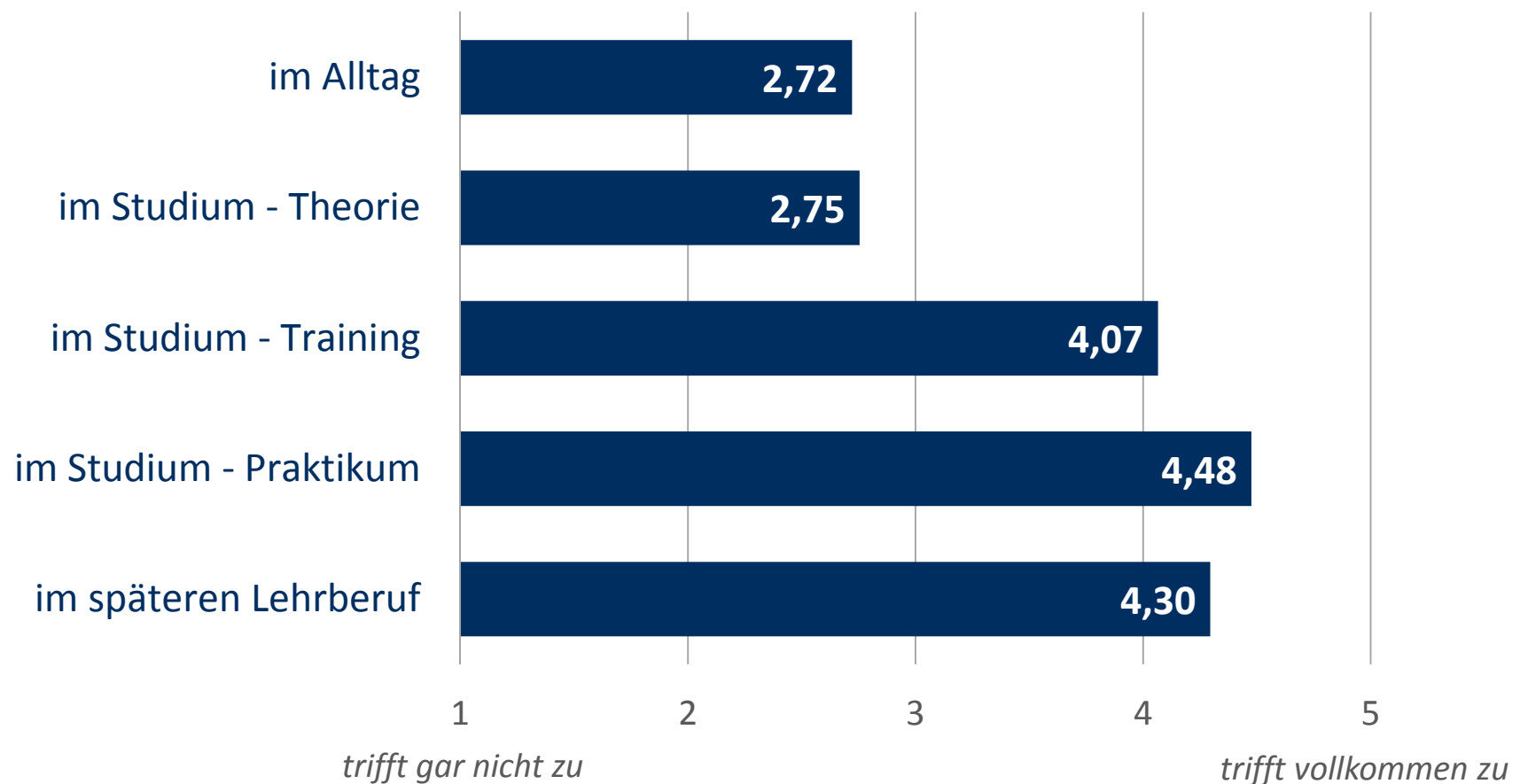
explizite Auseinandersetzung mit Erklärungen

fachliche Auseinandersetzung

Auseinandersetzung mit Schülerkognitionen

Bedeutung von Lernorten aus Studierendensicht (t₃)

Meiner Meinung nach kann die Fähigkeit verständlich zu erklären am ehesten erworben werden ...



Bedeutung von Lerngelegenheiten aus Studierendensicht (t₃)

Meine Fähigkeit verständlich zu erklären habe ich im Rahmen des Studiums am ehesten erworben durch ...

